

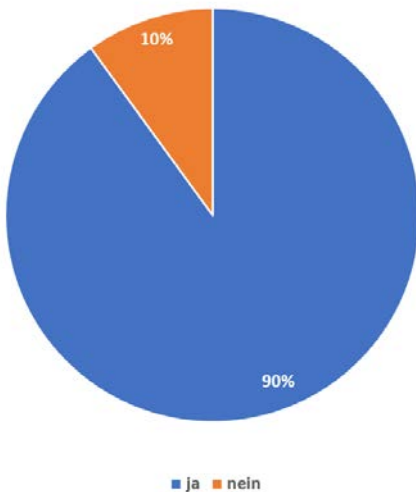
Ergebnisse der Aussteller- und Besucherbefragung

Bruchsal, 13. Dezember 2021. Um die ersten Eindrücke des Messeduos durch weitere Einschätzungen vonseiten der Aussteller sowie Fachbesucher und Fachbesucherinnen zu vertiefen und zu ergänzen, hat der Verband Süddeutscher Spargel- und Erdbeeranbauer e.V. (VSSE) Online-Befragungen unter den Ausstellern und Besuchern durchgeführt. An der Online-Ausstellerbefragung nahmen 130 Unternehmen teil, an der Online-Besucherbefragung waren es 88 Fachbesucher und Fachbesucherinnen. Zum Messeduo expoSE & expoDirekt kamen 369 Aussteller aus elf Nationen sowie rund 5.000 internationale Fachbesucher und Fachbesucherinnen vom 17. bis 18. November 2021 unter Corona-Infektionsschutz-Bedingungen in die Messe Karlsruhe.

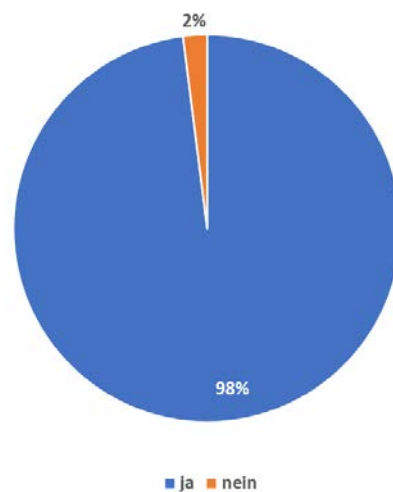
Coronainfektionsschutzkonzept sorgt für Sicherheit

90 Prozent der Aussteller und 98 Prozent der Fachbesucher sowie der Fachbesucherinnen fühlten sich dank des Coronainfektionsschutzkonzepts auf dem Messeduo sicher.

Ausstellerbefragung:
Haben Sie sich durch das Corona-Infektionsschutzkonzept auf der Messe sicher gefühlt?

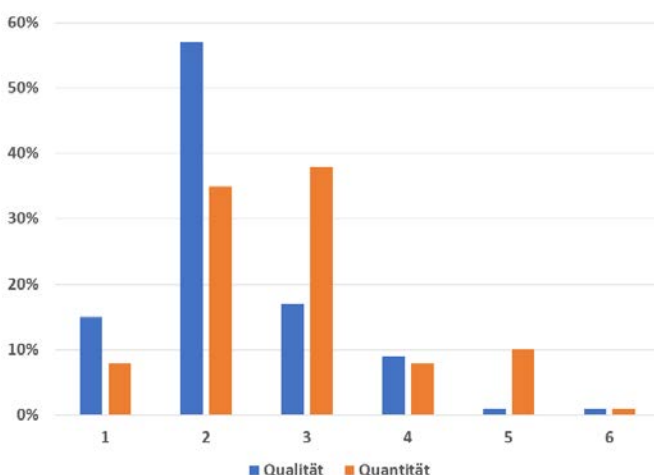


Besucherbefragung:
Haben Sie sich durch das Corona-Infektionsschutzkonzept auf der Messe sicher gefühlt?

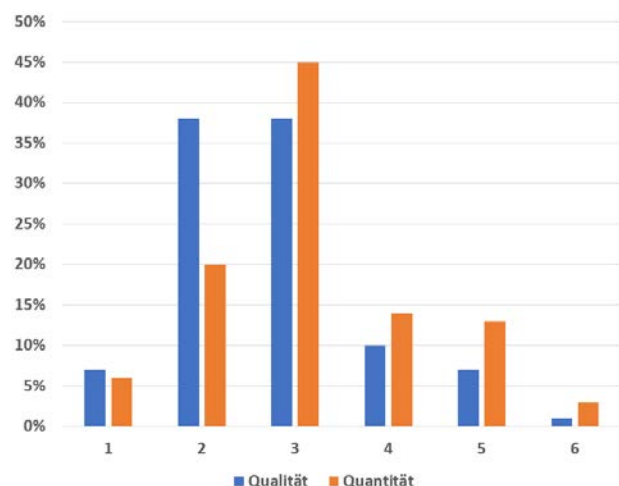


Aussteller bewerten Qualität und Quantität der Neukontakte und internationalen Kontakte überwiegend positiv

Ausstellerbefragung:
Bewertung der Neukontakte in Schulnoten

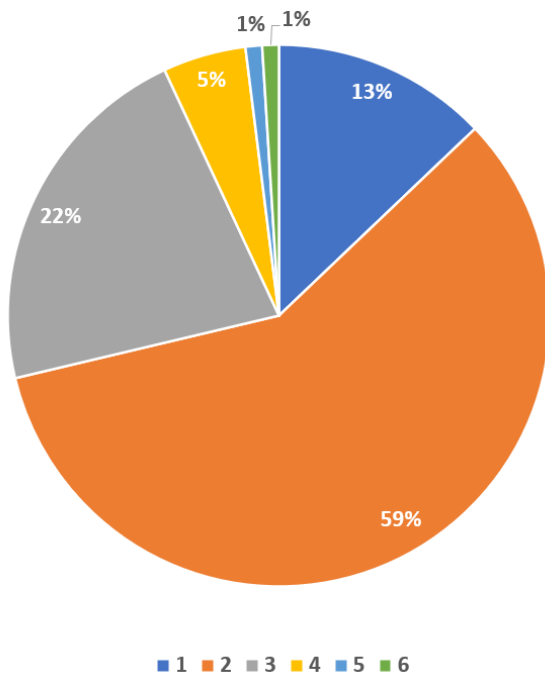


Ausstellerbefragung:
Bewertung der internationalen Kontakte in Schulnoten

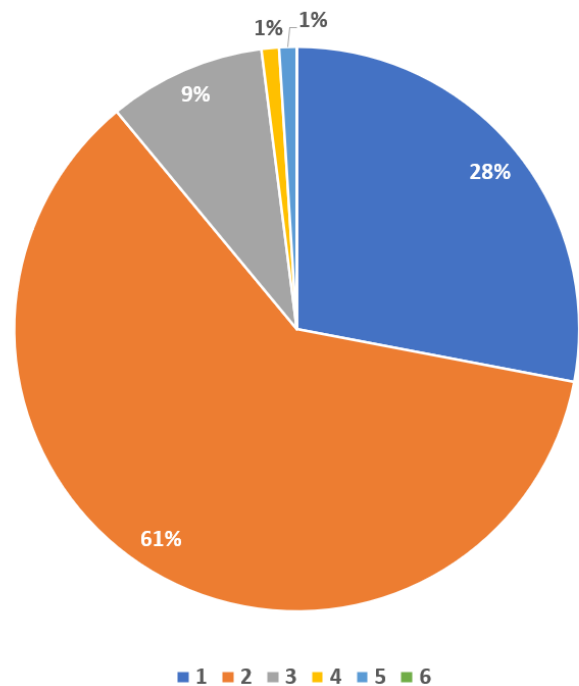


Aussteller und Fachbesucher vergeben für das Messeduo durchschnittlich Schulnote 2

Ausstellerbefragung:
Gesamtbewertung des Messeduos in Schulnoten



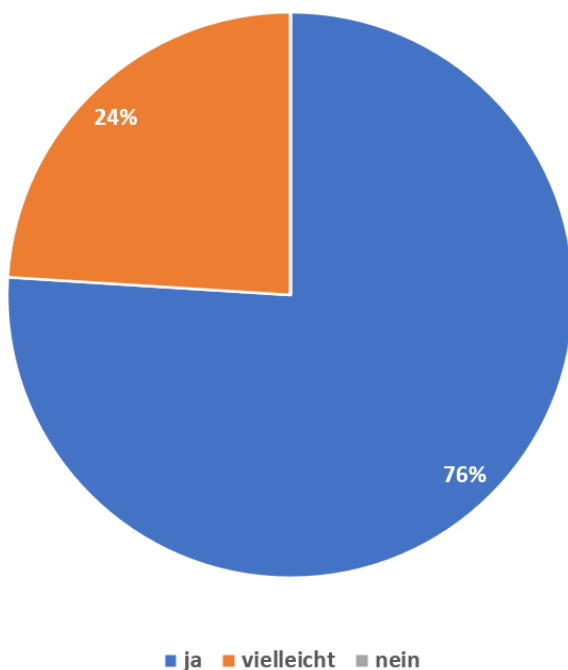
Besucherbefragung:
Gesamtbewertung des Messeduos in Schulnoten



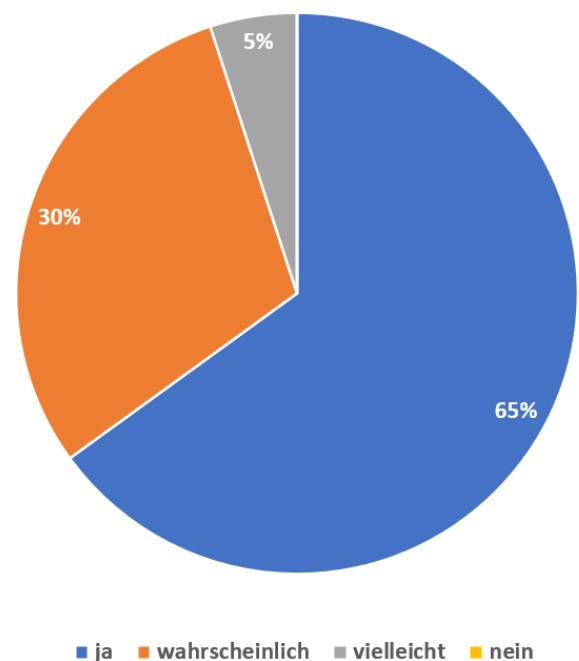
76 Prozent der Aussteller äußern Wiederbeteiligungsabsicht und 95 Prozent der Fachbesucher und Fachbesucherinnen beabsichtigen erneuten Messebesuch

Für das kommende Jahr sieht es gut für das Messeduo expoSE & expoDirekt aus: Bereits 76 Prozent der an der Befragung beteiligten Aussteller sagten bereits eine Beteiligung zu. Die restlichen 24 Prozent haben noch keine Entscheidung getroffen. Bei den Fachbesuchern und Fachbesucherinnen ist der Zuspruch noch größer: 65 Prozent werden das Messeduo wieder besuchen, weitere 30 sehen dies als wahrscheinlich an.

Ausstellerbefragung:
Messebeteiligung 2022



Besucherbefragung:
Werden Sie das Messeduo wieder besuchen?



Die nächste expoSE & expoDirekt finden vom 23. bis 24. November 2022 in der Messe Karlsruhe statt. Weitere Informationen unter www.expo-se.de

Die Grafiken finden Sie hier zum Download:

https://download.vsse.de/Presse/Ausstellerbefragung_GrafikenDE/Ausstellerbefragung_Corona_InfektionsschutzDE.PNG

https://download.vsse.de/Presse/Besucherbefragung_GrafikenDE/Besucherbefragung_Corona_InfektionsschutzDE.PNG

https://download.vsse.de/Presse/Ausstellerbefragung_GrafikenDE/Ausstellerbefragung_NeukontakteDE.PNG

https://download.vsse.de/Presse/Ausstellerbefragung_GrafikenDE/Ausstellerbefragung_internationale_KontakteDE.PNG

https://download.vsse.de/Presse/Ausstellerbefragung_GrafikenDE/Ausstellerbefragung_Gesamtbewertung_MesseDuoDE.PNG

https://download.vsse.de/Presse/Besucherbefragung_GrafikenDE/Besucherbefragung_Gesamtbewertung_MesseDuoDE.PNG

https://download.vsse.de/Presse/Ausstellerbefragung_GrafikenDE/Ausstellerbefragung_Messebeteiligung_2022DE.PNG

https://download.vsse.de/Presse/Besucherbefragung_GrafikenDE/Besucherbefragung_Besuch_MesseDuoDE.PNG

Kontakte:

Verband Süddeutscher Spargel - und Erdbeeranbauer e.V.
Werner-von-Siemens-Str. 2-6 / Gebäude 5161
76646 Bruchsal

Simon Schumacher, Geschäftsführer / Vorstandssprecher
Tel.: +49 (0)7251 3032080
schumacher@vsse.de

Isabelle Bohnert, Referentin für Presse- und Öffentlichkeitsarbeit
Tel.: +49 (0)7251 3032184
bohnert@vsse.de