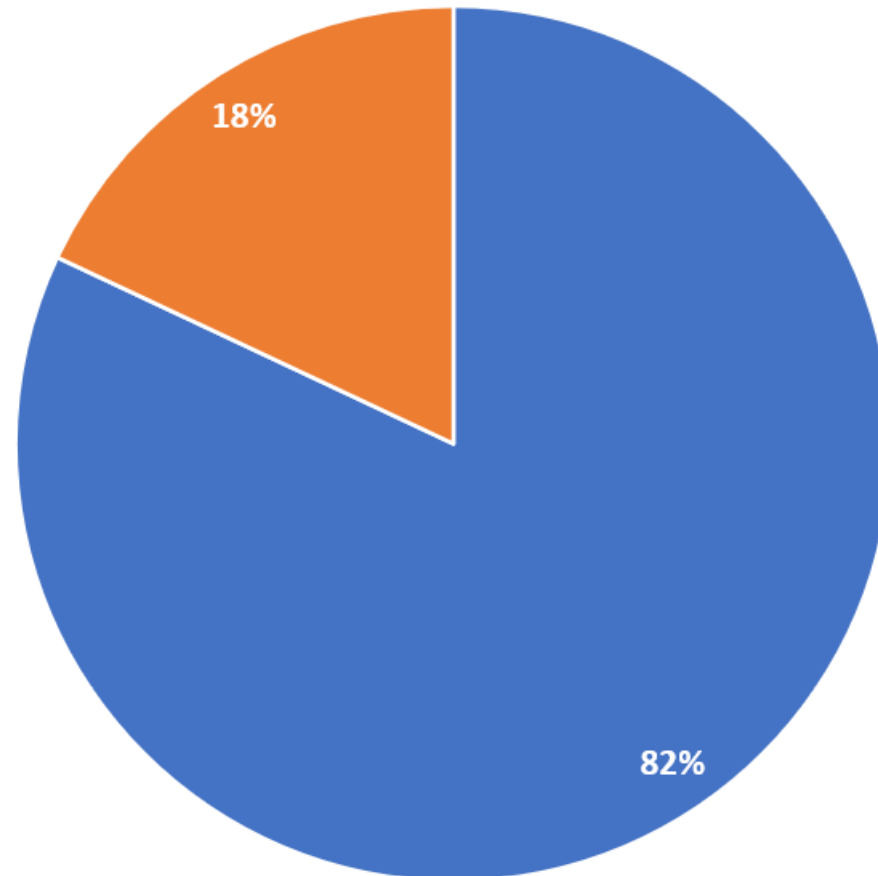




**Messeduo expoSE und expoDirekt 2021:  
Ergebnisse der Ausstellerbefragung**  
Trade fair duo expoSE and expoDirekt 2021:  
results of the exhibitor survey

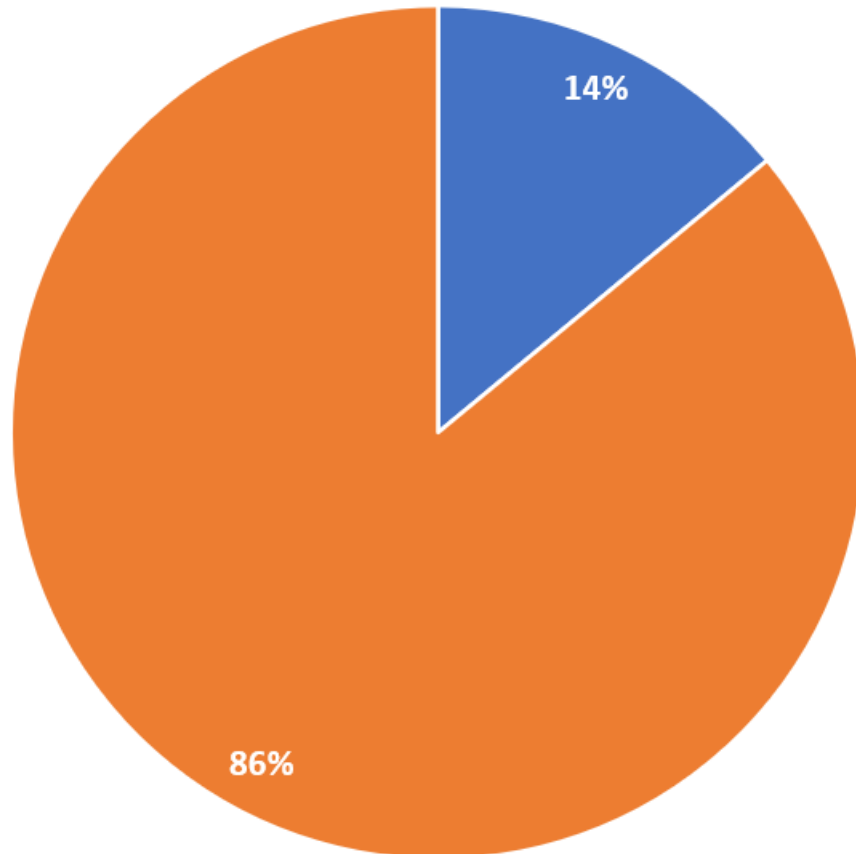
**130 Teilnehmer und Teilnehmerinnen  
von 369 Ausstellern**  
130 participants from 369 exhibitors

Sind Sie Aussteller der expoSE oder der expoDirekt?  
Were you an exhibitor at expoSE or expoDirekt?



■ expoSE ■ expoDirekt

Sind Sie zum ersten Mal Aussteller auf der expoSE /expoDirekt?  
Are you exhibitor at expoSE / expoDirekt for the first time?

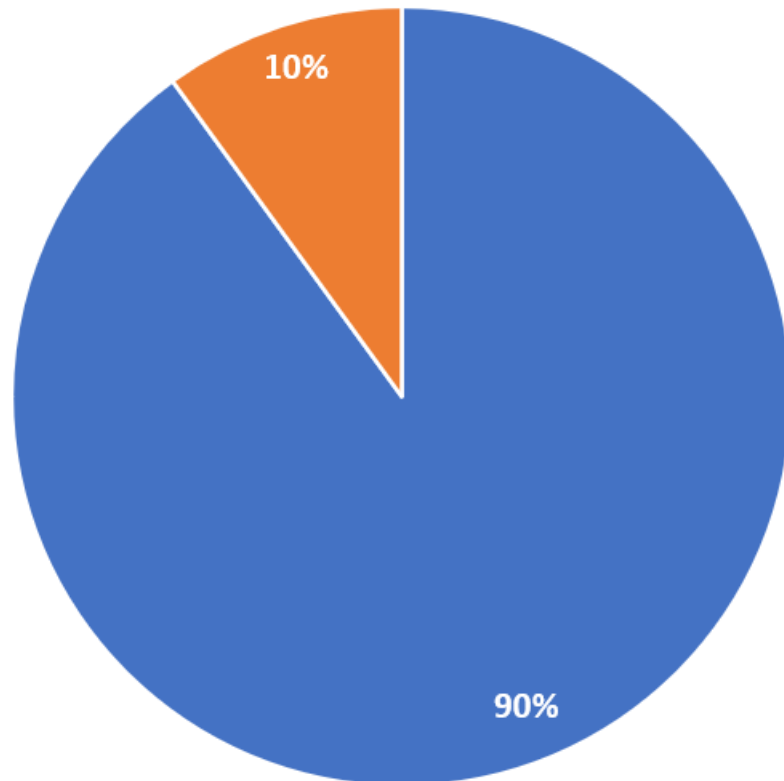


■ ja / yes ■ nein / no

Neue Aussteller:  
14 % der Aussteller kamen  
zum ersten Mal auf das  
Messeduo.

New exhibitors: 14 % of the  
exhibitors came to the trade  
fair duo for the first time.

Haben Sie sich durch das Corona-Infektionsschutzkonzept  
auf der Messe sicher gefühlt?  
Did the corona infection protection concept make you feel safe  
at the trade fair?

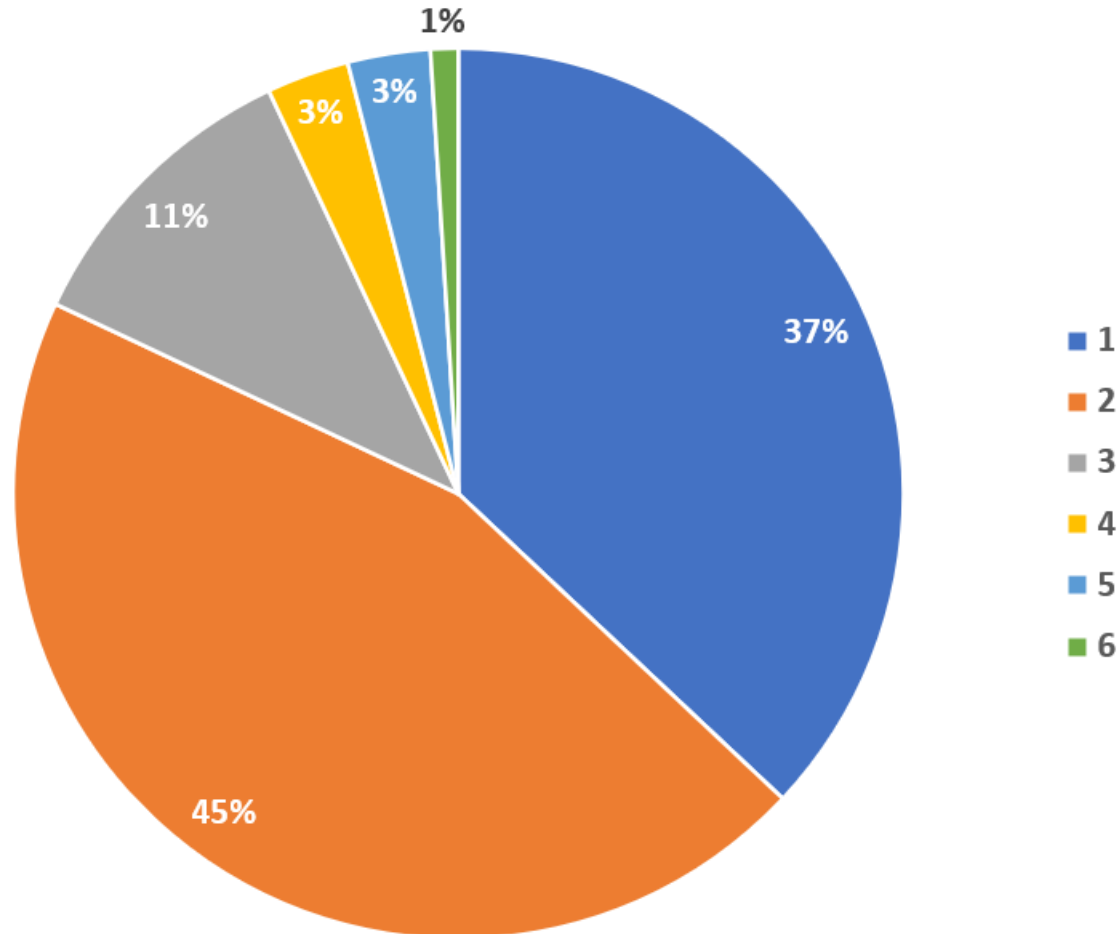


■ ja / yes ■ nein / no

98 % der Aussteller fühlten sich dank des Corona-Infektionsschutz-konzepts auf der Messe sicher.

98% of the exhibitors felt safe at the trade fair thanks to the corona infection protection concept.

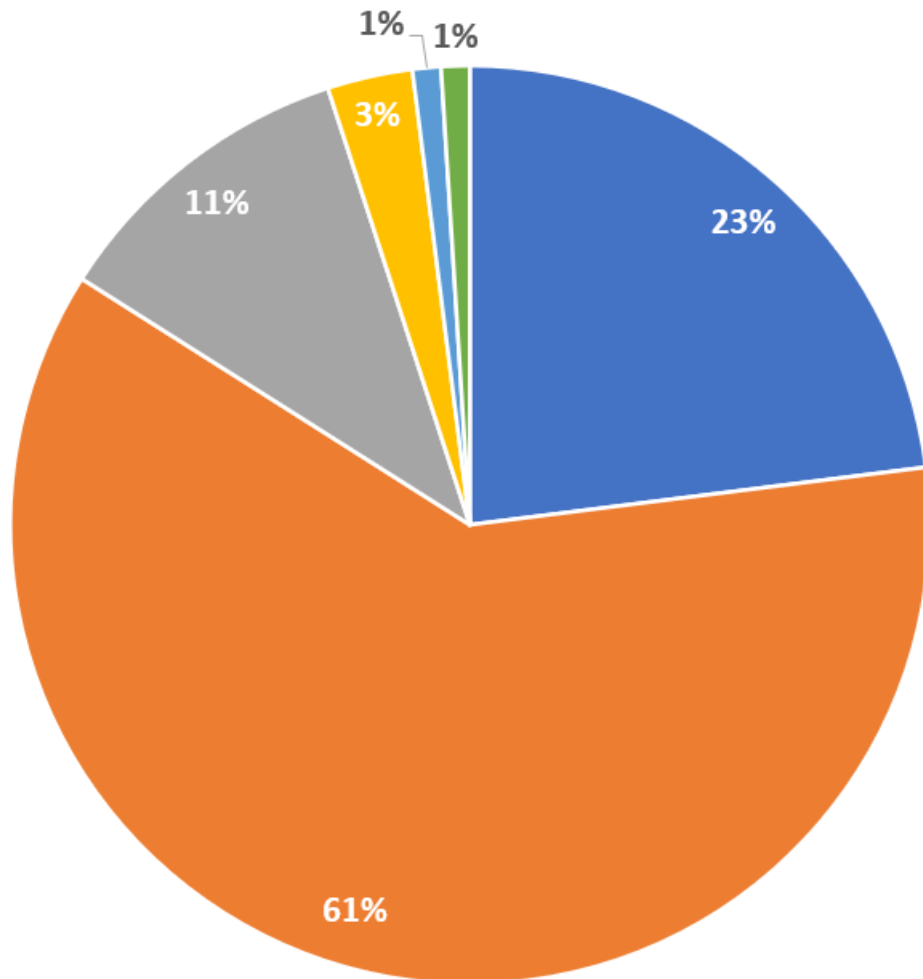
Bewertung der Auf-/Abbausituation für die  
expoSE / expoDirekt 2021 in Schulnoten  
Evaluation of the construction / dismantling situation for the  
expoSE / expoDirekt 2021 in school grades



93 % der Aussteller bewerten die Aufbau- und Abbausituation mit befriedigend bis sehr gut.

93% of the exhibitors rate the construction and dismantling situation as satisfactory to very good.

**Bewertung der Ständeanordnung und Übersichtlichkeit  
in den Hallen in Schulnoten**  
**Evaluation of the stand arrangement and clarity  
in the halls in school grades**

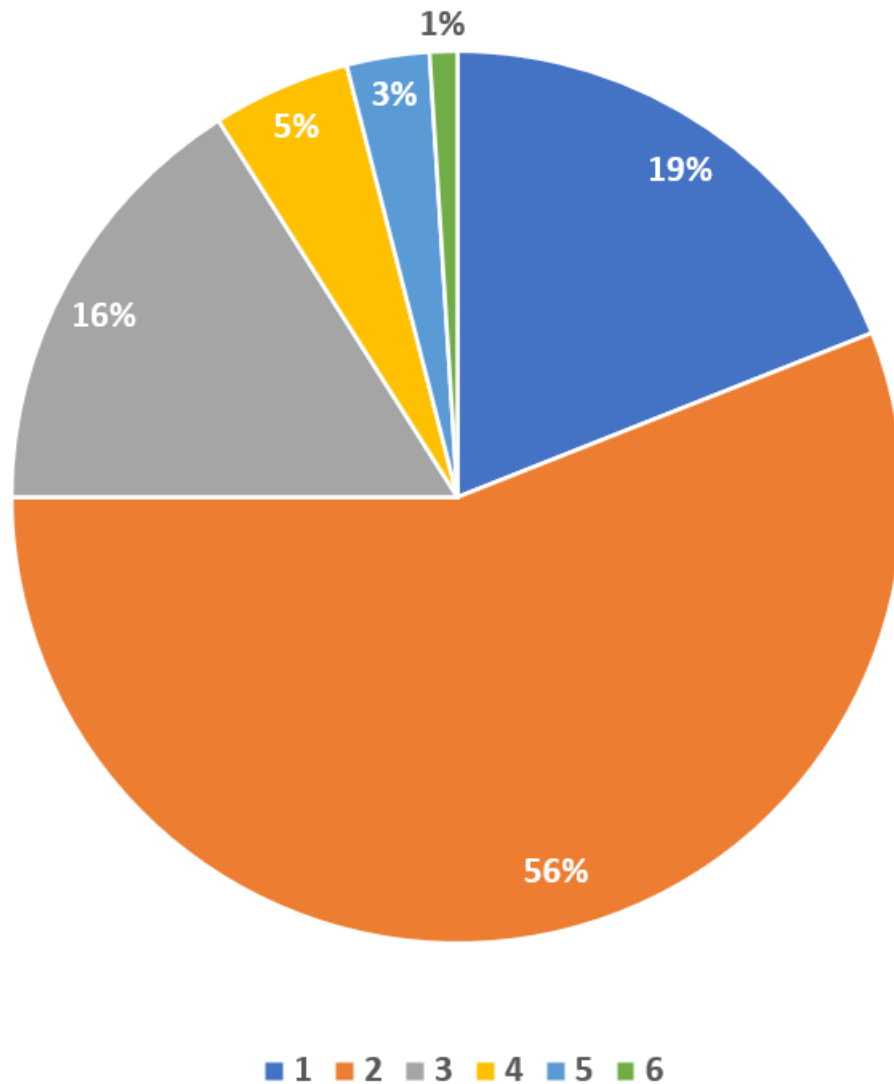


- 1
- 2
- 3
- 4
- 5
- 6

95 % der Aussteller bewerten die Ständeanordnung und Übersichtlichkeit in den Hallen mit befriedigend bis sehr gut.

95 % of the exhibitors rate the stand arrangement and clarity in the halls as satisfactory to very good.

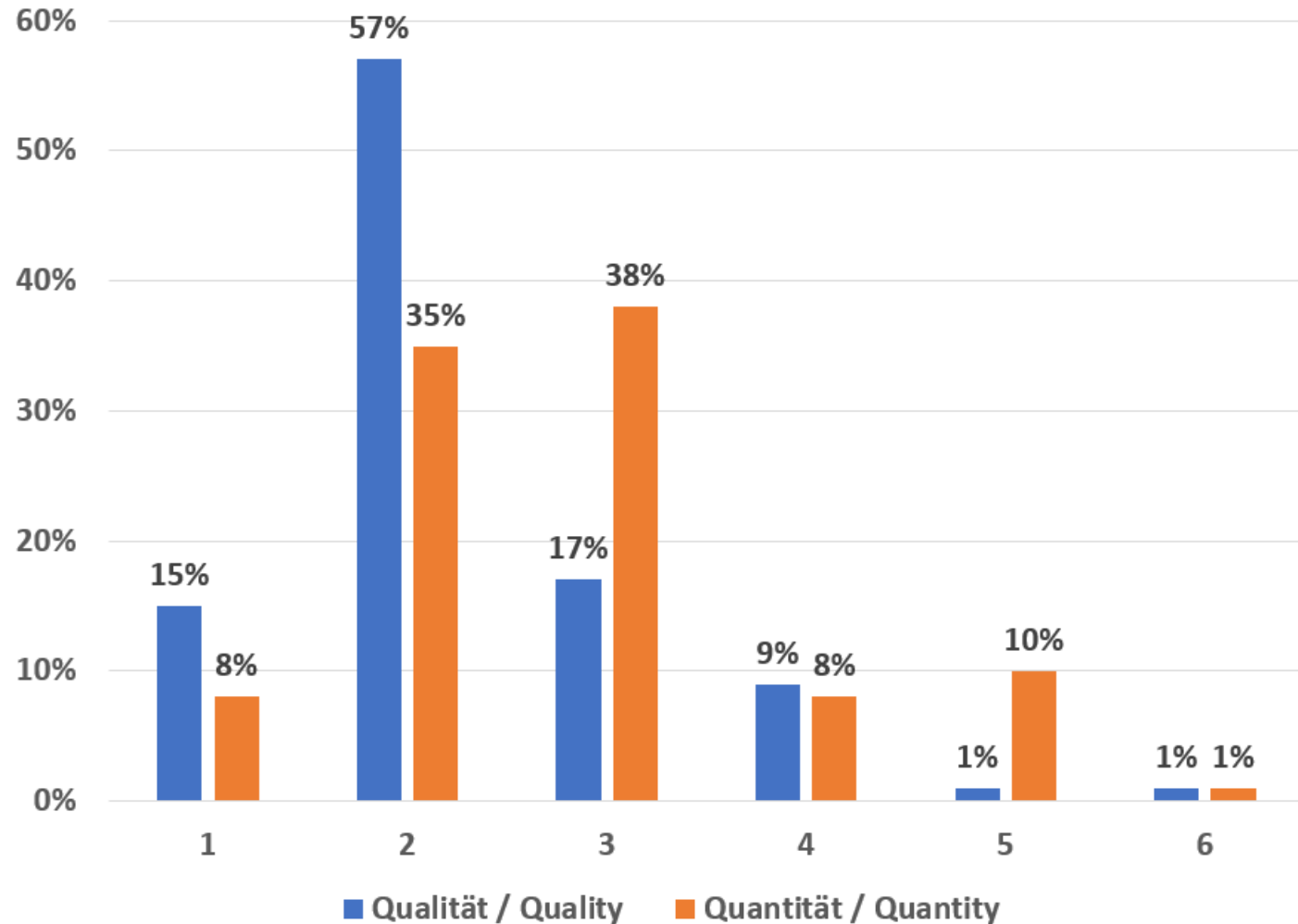
**Bewertung der Besucherqualität in Schulnoten**  
**Evaluation of the visitor quality in school grades**



91 % der Aussteller bewerten die Besucherqualität mit befriedigend bis sehr gut.

91 % of the exhibitors rate visitor quality as satisfactory to very good.

## Bewertung der Neukontakte in Schulnoten Evaluation of the new contacts in school rates

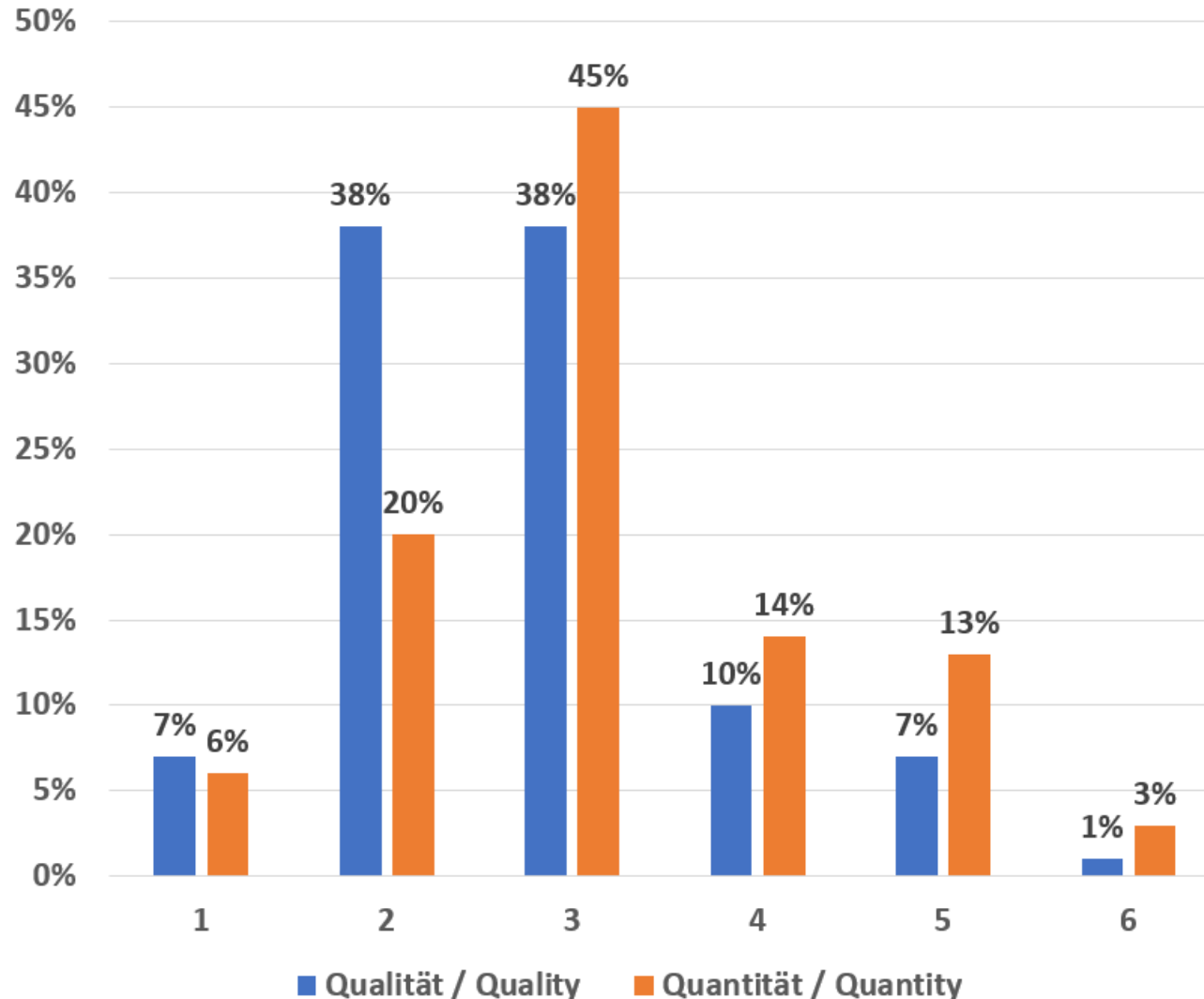


89 % der Aussteller bewerten die Qualität ihrer Neukontakte und 81 % die Quantität der Neukontakte mit befriedigend bis sehr gut.

89 % of the exhibitors rate the quality of their new contacts and 81 % the quantity of their new contacts as satisfactory to very good.



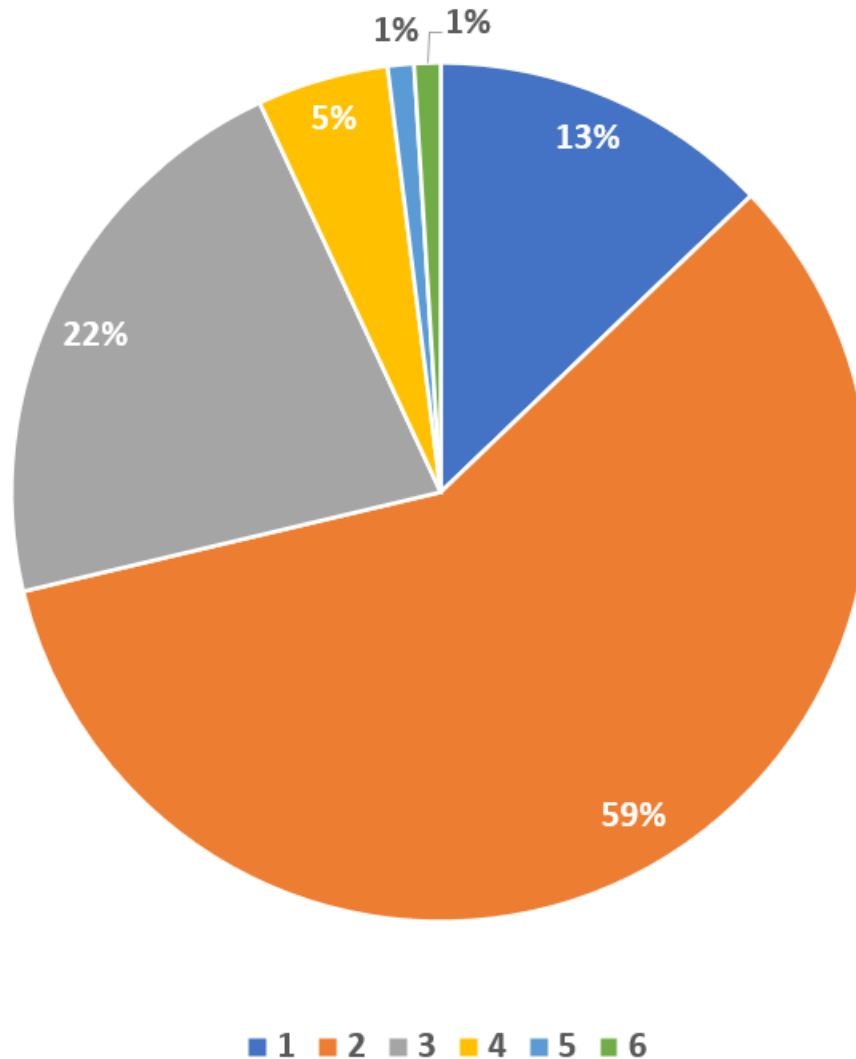
## Bewertung der internationalen Kontakte in Schulnoten Evaluation of the international contacts in school rates



82 % der Aussteller bewerten die Qualität ihrer internationalen Kontakte und 70 % die Quantität ihrer internationalen Kontakte mit befriedigend bis sehr gut.

82 % of the exhibitors rate the quality of their international contacts and 70 % the quantity of their international contacts as satisfactory to very good.

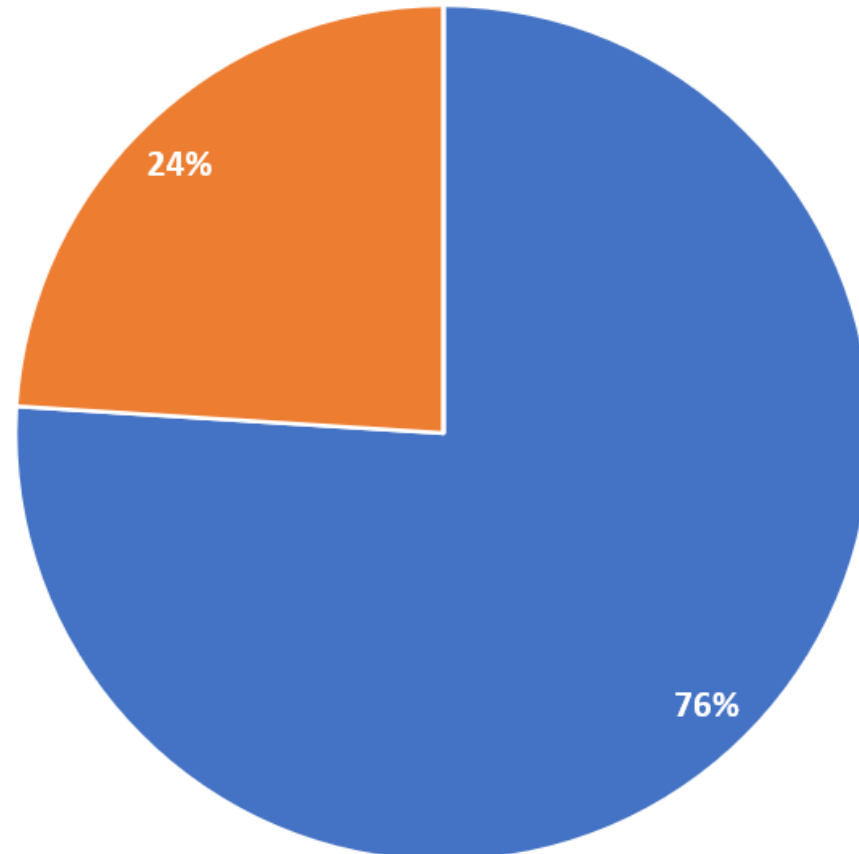
**Gesamtbewertung des Messeduos in Schulnoten**  
Overall evaluation of the trade fair duo in school rates



93 % der Aussteller bewerten die Messe insgesamt mit befriedigend bis sehr gut.

93 % of the exhibitors rate the trade fair overall as satisfactory to very good.

Messebeteiligung 2022  
Trade Fair Participation 2022



■ ja / yes ■ vielleicht / maybe ■ nein / no

76 % der Aussteller werden 2022 wieder an der Messe teilnehmen, 24 % haben sich noch nicht entschieden.

76% of the exhibitors will take part in the fair again in 2022, 24% have not yet made a decision.